

Gemeinde Bondorf

Neubaugebiet „Am Öschelbronner Weg“



**Gemeinde Bondorf
Hindenburgstraße 33
71149 Bondorf**

Stand Mai 2020

www.bondorf.de

Die Gemeinde Bondorf

Ortsbeschreibung

Die Gemeinde Bondorf ist die südlichste Gemeinde im Landkreis Böblingen, eingebettet in das landschaftlich reizvolle Obere Gäu. Die nächstgelegenen Städte sind Herrenberg, Nagold und Rottenburg am Neckar. Die Gemeinde Bondorf mit ihren ca. 6.100 Einwohnern zeichnet sich durch eine sehr günstige Verkehrslage mit direktem Anschluss an die Bundesautobahn A 81 Singen – Stuttgart und einer DB Haltestation für den Regionalexpress und den IC von Singen nach Stuttgart aus. Außerdem ist Bondorf im Verkehrsverbund Stuttgart (VVS). Zudem hat Bondorf inzwischen eine direkte Anbindung mit der Straßenbahn nach Karlsruhe.

Infrastruktur

Die Gemeinde Bondorf verfügt über verschiedene Einkaufsmöglichkeiten im Ortskern und im Gewerbegebiet „Zehntscheuer“. Der Bevölkerung stehen hier drei Lebensmittelmärkte, mehrere Bäckereien, eine Metzgerei, ein Drogeriefachmarkt, ein Baumarkt und weitere Einkaufsmöglichkeiten zur Verfügung. Besonders hervorzuheben sind die zahlreichen landwirtschaftlichen Direktvermarkter in Bondorf. Auch eine Filiale der Volksbank Herrenberg - Nagold - Rottenburg und der Kreissparkasse Böblingen können in Anspruch genommen werden. Ebenso ist der Bereich Gesundheitswesen in Bondorf mit seiner Apotheke, mehreren Ärzten für Allgemeinmedizin, Zahnarzt, Heilpraktikern, psychotherapeutische Praxen, logopädischen und Krankengymnastik - Praxen sowie einer Seniorenwohnanlage und einem Pflegeheim gut ausgestattet.

Bondorf zeichnet sich außerdem durch seine Familienfreundlichkeit aus. In insgesamt 4 Kindergärten können rund 270 Kinder betreut werden. Hier bietet die Gemeinde ein umfassendes Betreuungsangebot, von Ganztagesbetreuung über verlängerte Öffnungszeiten bis hin zur Krippengruppe an.

Die Gemeinde Bondorf verfügt über eine Grundschule, an der auch eine außerschulische Betreuung angeboten wird. Weiterführende Schulen befinden sich in Herrenberg und Böblingen, die mit dem Regionalexpress zu erreichen sind, oder in Rottenburg, wohin eine Busverbindung besteht.

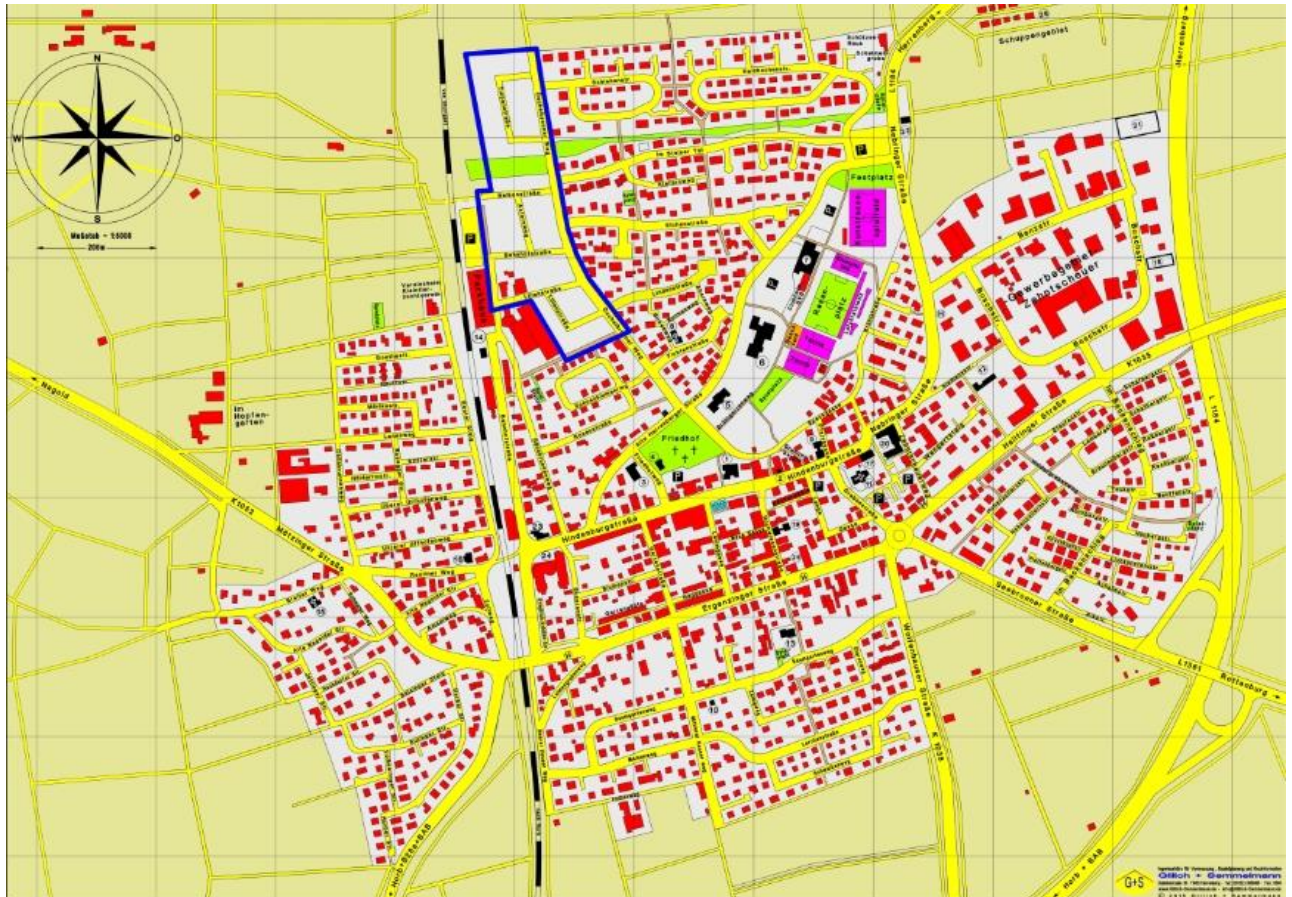
Mit seinen über 20 Vereinen, dem Sport- und Freizeitgelände mit zwei Sportplätzen, mehreren Tennisspielfeldern, einer Sporthalle, den Bolzplätzen, den zahlreichen Kinderspielplätzen sowie dem Jugendtreff in der Nebringer Straße ist auch für die Freizeitgestaltung für Groß und Klein bestens gesorgt. Kulturelle Veranstaltungen und Kurse der Volkshochschule finden unter anderem im Vereins- und Kulturzentrum Zehntscheuer statt.

Weiter Informationen über Bondorf finden Sie auch auf unserer Homepage unter www.bondorf.de.

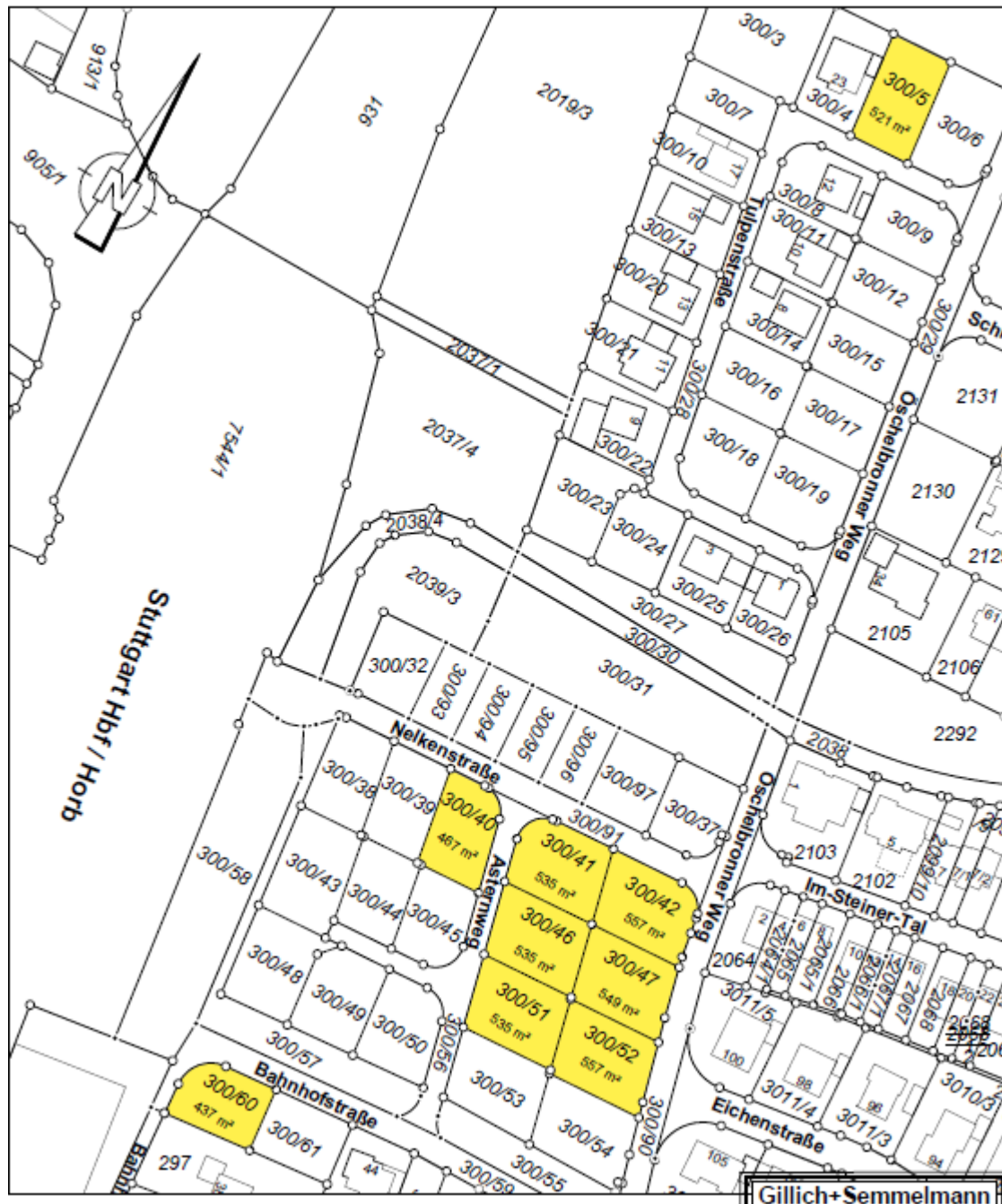
Neubaubereich „Am Öschelbronner Weg“

Beschreibung des Baugebiets

Das Baugebiet „Am Öschelbronner Weg“ befindet sich im Nordwesten der Gemeinde in der Nähe des Ortskerns mit seinen Einkaufsmöglichkeiten, dem Sport- und Freizeitgelände, dem Schulzentrum und dem Bahnhof (ÖPNV), so dass diese wichtigen Bereiche fußläufig optimal zu erreichen sind.



Die Gemeinde Bondorf veräußert nachfolgende 9 gelb markierte Grundstücke mit einer Grundstücksgröße von 437 m² bis 557 m².



Grundstückskosten

Der Grundstückspreis pro Quadratmeter Grundfläche beträgt 360,00 € inkl. Erschließungskosten.

Bebaubarkeit der Grundstücke

Die Bebaubarkeit der Grundstücke richtet sich nach dem [Textteil](#) und [Planteil](#) des Bebauungsplans „Am Öschelbronner Weg“.

Falls Sie Interesse am Erwerb eines dieser Grundstücke haben, bewerben Sie sich bitte schriftlich mit dem entsprechenden Bewerbungsbogen bis spätestens 15.07.2020 beim Bürgermeisteramt Bondorf, Hindenburgstraße 33, 71149 Bondorf, oder per E-Mail an gemeinde@bondorf.de.

Kontaktadresse: Bürgermeisteramt Bondorf
Herr Simon Baier
Hindenburgstraße 33
71149 Bondorf
Telefon: 07457/9393-15
E-Mail: simon.baier@bondorf.de